

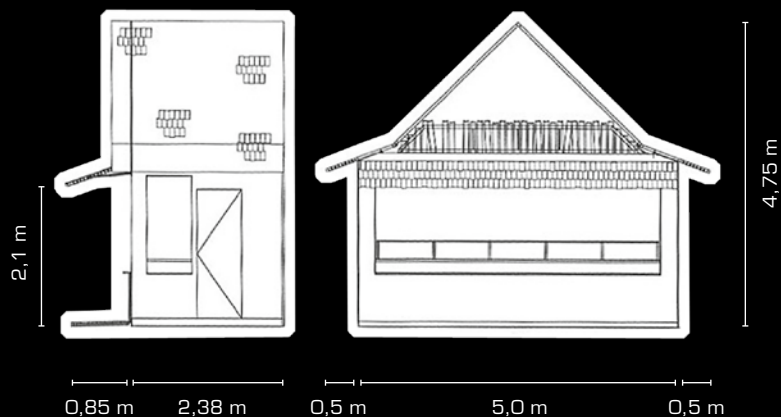


## Ideen rund um die Kartoffel

Kartoffel & Co ist ein traditioneller Familienbetrieb. Eva und Jörg Fehrensens sind Schausteller aus Überzeugung. Schon die Eltern übten diesen Beruf aus und so lernten beide frühzeitig das Reisen über die Märkte Deutschlands kennen.

Auf diesen Reisen durch Deutschland und die Welt sammeln sie Anregungen für neue kulinarische Kartoffelideen. Inzwischen gibt es neben den Klassikern Reibekuchen, Backkartoffel und Pommes Frites auch Kartoffelecken, Twister sowie gefüllte Kartoffeltaschen. Als Alternative zur Kartoffel werden badische Maiskolben angeboten. Eine Vielzahl von Soßen und Dips verführen zu immer neuen Geschmacksvariationen.

## Unser rustikales Kartoffel- haus



Front: 6,50 m / Tiefe: 2,50 m / Stromanschluss: 18 KW  
Mitgeführte Fahrzeuge: 1 Kühlwagen 3,00 m / 1 Wohnwagen 6,00 m  
Personalwagen 4,00 m

Haftpflichtversichert bei:  
Generali Lloyd Versicherung AG  
BGN Nr.: 16 0114 995 13

Firma Fehrensens · Auf der Heide 25d · 28355 Bremen  
Tel. 0421 5286665 · Fax 0421 3362762  
Mobil 0177 5295665  
fehrensens@kartoffelundco.net · [www.kartoffelundco.net](http://www.kartoffelundco.net)